

## NOVIDADES DO QLIKVIEW 10

O QlikView 10 oferece melhorias significativas com relação ao QlikView 9 e introduz novos conceitos no portfólio do QlikView. Este documento descreve os novos recursos e funções com base nos quatro temas da versão QlikView 10 e fornece respostas para perguntas frequentes. Os investimentos resultaram no QlikView 10, um grande avanço para transformar o QlikView no padrão para softwares de Business intelligence.

### O QLIKVIEW 10 É MAIS FÁCIL DE USAR

O QlikView é reconhecido por sua excepcional experiência do usuário. O QlikView 10 não foge à regra. Para os usuários finais, oferecemos pesquisa associativa, um tipo de gráfico adicional (gráfico Mekko) e uma caixa de seleção atual aprimorada. Para os designers, oferecemos contêineres, expressões de caixa de listagem e o modo WebView no cliente desenvolvedor.

### PESQUISA ASSOCIATIVA

A pesquisa associativa oferece novos recursos de exploração de dados para os usuários do QlikView. A pesquisa associativa é um novo mecanismo de filtragem que está disponível em todas as caixas de listagem. Com ela, os usuários podem procurar valores em uma caixa de listagem, pesquisando valores nos elementos de dados associados.

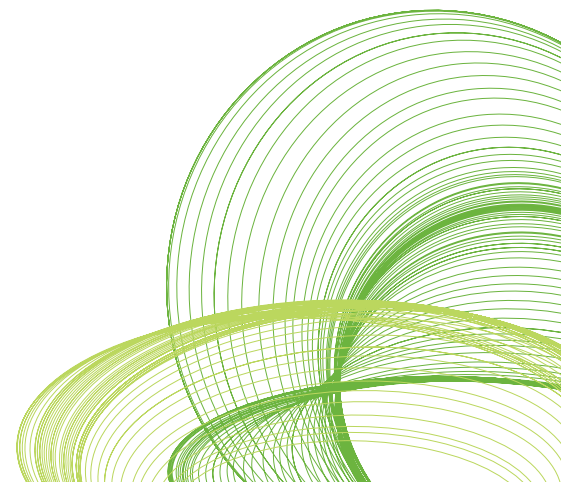
Pesquisa associativa:

- **É uma ferramenta de pesquisa simplificada para o dia a dia.** Ajuda os usuários a localizar dados usando palavras-chave relevantes para eles. Eles podem localizar dados mesmo quando não souberem a estrutura ou sintaxe dos dados. Pesquise usando palavras-chave e deixe o QlikView encontrar as permutações.

### NOVOS RECURSOS E FUNÇÕES DO QLIKVIEW 10

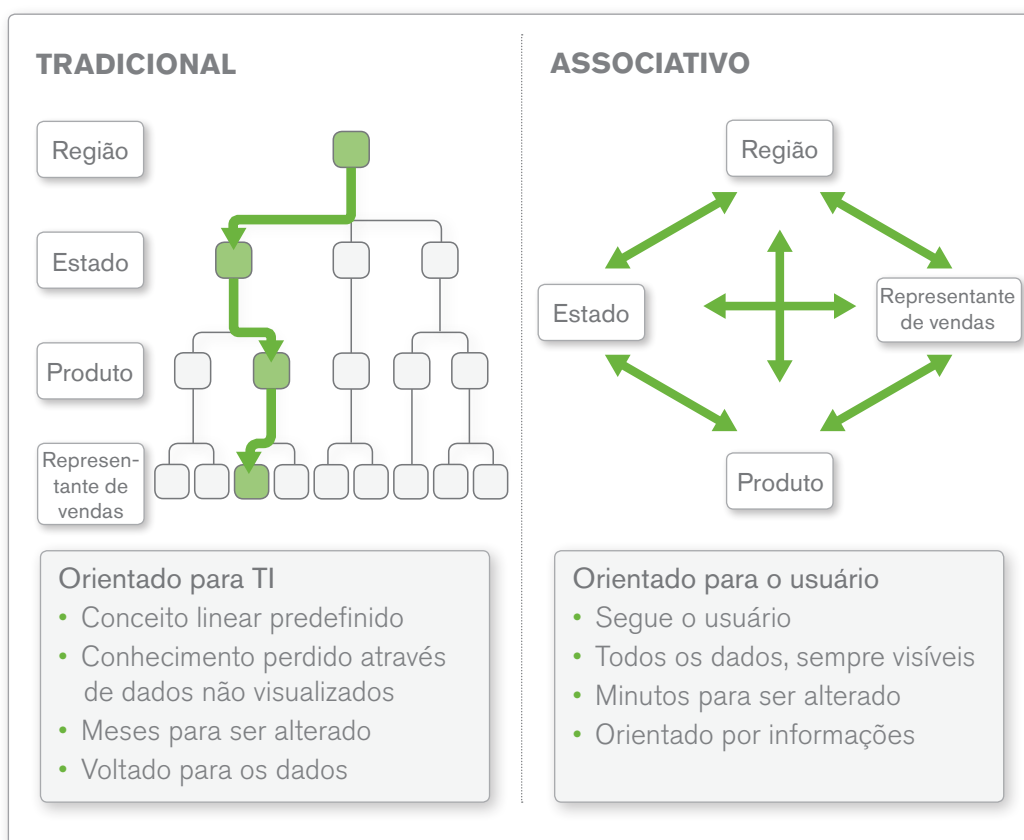
O QlikView 10 traz novos níveis de funcionalidade e desempenho para a plataforma QlikView. Nesta versão, concentramos nossos investimentos em quatro temas:

- Mais facilidade de uso
- Mais aberto e extensível
- Desempenho mais rápido
- Capacidade de gerenciamento empresarial



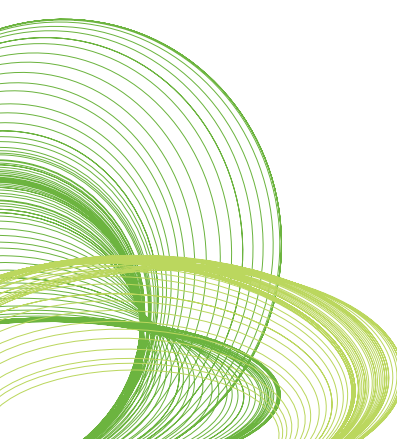
- **Deixe os usuários explorarem dados conhecendo somente os fatos associados.** Pense em um gerente de marketing que está voltando ao escritório depois de participar de uma feira comercial. Ele quer se lembrar de quem conheceu por lá, mas só consegue se lembrar de onde a pessoa trabalhava e qual era sua função. Com a pesquisa associada, ele pode pesquisar uma caixa de listagem com nomes de contato usando apenas esses dois fatos para obter todas as correspondências possíveis.

## A arquitetura subjacente do QlikView é associativa



## GRÁFICOS MEKKO

Os gráficos Mekko oferecem uma maneira de ilustrar uma relação (ou proporção) entre valores dimensionais em um gráfico de barras. Um gráfico de barras normal tem colunas com largura fixa; os gráficos Mekko têm colunas com largura variável, que mostram outra dimensão dos dados além do que é possível nos gráficos de barras comuns.



## Os gráficos Mekko ilustram relações entre valores dimensionais em um gráfico de barras



### CAIXA DE SELEÇÃO ATUAL APRIMORADA

Os usuários agora podem refinar ou alterar as seleções por meio de uma lista suspensa para cada seleção. Isso facilita a alteração das seleções em qualquer nível, eliminando a necessidade de muitas caixas de listagem agrupadas na tela ao mesmo tempo.

### CONTÊINERES

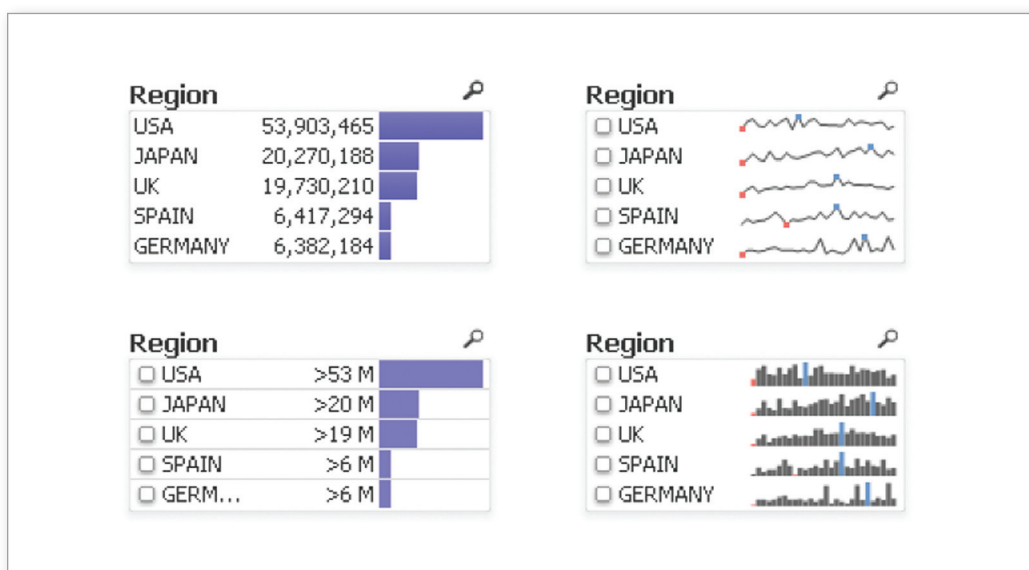
No QlikView 9, os designers que desejavam mostrar vários aspectos do crescimento ou as tendências usavam o recurso de alteração rápida em um único design de gráfico. Uma limitação desse recurso é o fato de que todos os gráficos resultantes tinham que compartilhar as mesmas medidas e a mesma dimensionalidade. Outra limitação era a impossibilidade de incluir objetos não gráficos (por exemplo, caixas de listagem, seleções múltiplas, objetos de texto etc.) na alteração rápida.

No QlikView 10, os objetos de contêiner oferecem aos designers do QlikView uma maneira de apresentar várias perspectivas sobre um conjunto de fatos em um único objeto que economiza espaço e é fácil de usar. Esse objeto não é associado a nenhum ponto de visualização (dimensionalidade) ou conjunto de medidas ou tipo de objeto. Os contêineres podem simplificar a apresentação e aprimorar a análise de qualquer conjunto de objetos de documento.

## EXPRESSÕES DE LISTA

A lista é a principal entidade de qualquer aplicativo QlikView. Fornecer aos usuários o conjunto certo de listas que podem ser usadas para explorar, selecionar e eliminar valores de análises é a base do design de documento do QlikView. Com o QlikView 10, os designers agora podem incorporar expressões nas listas para transmitir mais contexto comercial para cada valor da lista. Os designers podem usar as expressões de lista para adicionar valores, minigráficos e medidas às listas. Essas expressões usam a mesma sintaxe de expressão que é usada no restante do QlikView.

### As expressões de listas transmitem mais contexto comercial para cada valor da lista



## MODO WEBVIEW NO CLIENTE DESENVOLVEDOR

O QlikView 10 permite que os desenvolvedores que usam o cliente instalado mudem para um novo modo de visualização na Web. Esse novo modo processa as pastas do QlikView como seriam vistas quando implementadas através de um navegador. O modo WebView mostra todo o conteúdo, inclusive as extensões.

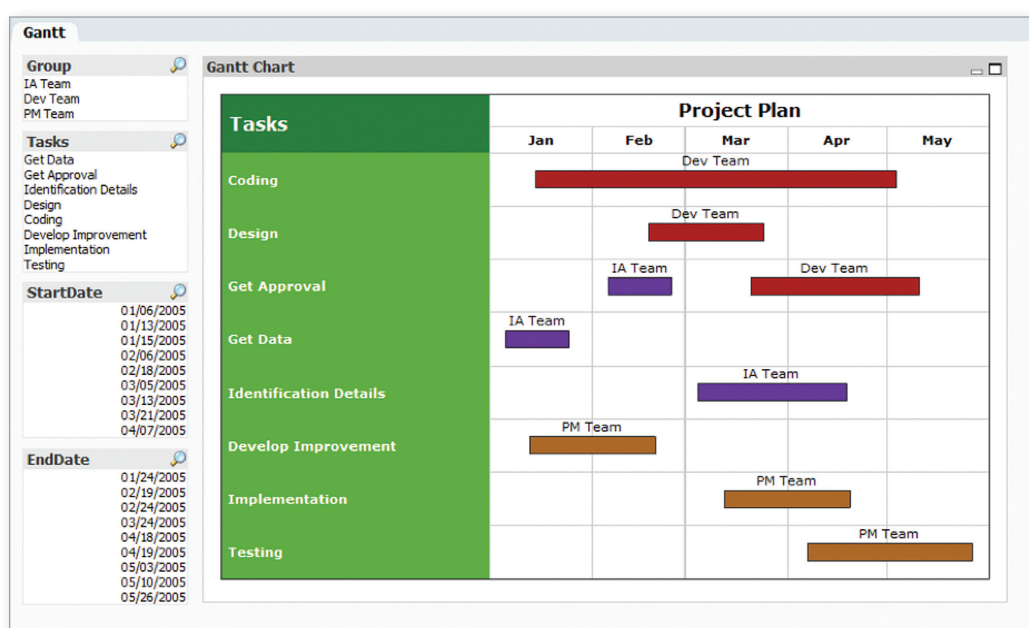
## O QLIKVIEW 10 É MAIS ABERTO E EXTENSÍVEL

O QlikView 10 introduz um novo nível de experiência para designers e profissionais de TI. Para os designers, oferecemos as extensões do QlikView e o novo formato QlikView Data Exchange (QVX). Para profissionais de TI, oferecemos um provedor de serviços de diretório (directory service providers) configurável para integração com diretórios empresariais e banco de dados de usuários. Também fornecemos um conjunto de novas interfaces de programação de aplicativos (application programming interfaces, APIs) que facilitam o fluxo de informações e o comando entre o QlikView e seu ambiente.

## EXTENSÕES DO QLIKVIEW

Com as extensões do QlikView, os designers podem criar visualizações personalizadas e componentes da interface de usuário para uso no QlikView. As extensões também podem ser usadas para incluir ferramentas de mapeamento, gráficos de Gantt, nuvens de tags, gráficos infográficos ou qualquer outra visualização no QlikView. Assim que são integradas nos aplicativos QlikView, visualizações personalizadas e de terceiros podem aproveitar os recursos básicos do QlikView.

### Com as extensões, os usuários podem incorporar gráficos de Gantt e outros elementos nos aplicativos QlikView



Os desenvolvedores criam extensões do QlikView usando tecnologias comuns baseadas na Web, como Adobe Flash, HTML, Java, JavaScript e Microsoft Silverlight. Depois de serem criadas e compactadas, as extensões podem ser instaladas e usadas em qualquer aplicativo QlikView. Esse mecanismo de plug-in permite que as extensões sejam desenvolvidas uma vez e reutilizadas várias vezes.

## FORMATO QLIKVIEW DATA EXCHANGE

Introduzimos um novo formato de dados extremamente otimizado para oferecer suporte ao mapeamento de dados através de conectores personalizados diretamente em um formato habilitado para o QlikView. O QlikView suporta o QVX como formato de arquivo e formato de mensagem para comunicação entre um script do QlikView e um conector de dados personalizado. Isso facilita muito para os sistemas de terceiros, por exemplo, gerarem arquivos que podem ser acessados rapidamente pelo QlikView.



## INTEGRAÇÃO DO DIRETÓRIO DE USUÁRIOS CONFIGURÁVEL

Além de fornecer integração direta com o Microsoft Active Directory, no QlikView 10, introduzimos dois novos provedores de serviços de diretório (directory service providers, DSPs) configuráveis para integração com outros diretórios empresariais e bancos de dados de usuários. Os DSPs realizam duas funções principais: associam nomes de usuário aos grupos aos quais pertencem e facilitam a atribuição de destinatários de tarefa por parte dos administradores. Antes do QlikView 10, os desenvolvedores tinham que gravar bibliotecas de link dinâmico (dynamic link libraries, DLLs) personalizadas a serem integradas em diretórios que não fossem da Microsoft. O QlikView 10 introduz um DSP de protocolo de acesso a diretório leve (lightweight directory access protocol, LDAP) configurável, bem como um DSP para bancos de dados de usuários simples (não LDAP).

## API's DO SERVER/PUBLISHER

Com o QlikView 10, as organizações têm a opção de levar as funções de gerenciamento e visibilidade do QlikView Enterprise Management Console para seus próprios aplicativos de gerenciamento e monitoramento de sistemas através de um protocolo de acesso a objeto simples (simple object access protocol, SOAP) - serviço com base na web para o QlikView Server/Publisher. Essa API fornece controle programático sobre o QlikView Server/Publisher. A API pode ser usada para automatizar a criação, a exclusão e a modificação de tarefas de rotina (por exemplo, implementação de um novo documento para produção) ou para adicionar lógica comercial personalizada. Ela também pode ser usada para criar interfaces de usuário dinâmicas e segmentadas que ativam um conjunto menor de recursos do que a interface de usuário padrão do QlikView Management Console ou uma interface de usuário diferente para interação com o QlikView Server ou Publisher.

## API AJAX

A nova API Ajax do QlikView permite que os desenvolvedores se comuniquem de modo programático com o cliente Ajax do QlikView. Essa API tem três usos principais: suporte para o QlikView Workbench, suporte para a criação de objetos de extensão e possibilidade de interatividade programática com o cliente Ajax. Antes do QlikView 10, a única opção dos desenvolvedores era usar o Workbench, que exigia o desenvolvimento de um site .NET no Microsoft Visual Studio. Em sua primeira versão, a API Ajax abrange gráficos (por exemplo, dados, plano de fundo, layout, cabeçalho, estilo e paginação), o gerenciador de documentos do QlikView e o gerenciador de marcadores.

## O QLIKVIEW 10 TEM UM DESEMPENHO MAIS RÁPIDO

No QlikView 10, oferecemos aprimoramentos de desempenho incorporados - desde a aquisição de dados até a interação do usuário final. Os aprimoramentos de desempenho do QlikView 10 incluem:

- **Execução de script.** Com o QlikView 10, a execução de script do QlikView tem inteligência adicional para propagar a execução de uma determinada função nos encadeamentos subjacentes da máquina do servidor. As transformações e os cálculos de uma instrução load são executados com multiencadeamento.

- **Carregamento direto de dados não relacionais.** No QlikView 10, o formato de dados QVX extremamente otimizado suporta o mapeamento de dados através de conectores personalizados diretamente em um formato habilitado para QlikView.
- **Comportamento assíncrono do cliente Ajax.** Não é mais necessário esperar a atualização completa da guia do QlikView para começar a próxima seleção. No QlikView 10, cada objeto individual exibido em uma página é disponibilizado assim que é atualizado.
- **Comunicação otimizada do Ajax/QlikView Server.** A diminuição da quantidade de dados e códigos transmitidos entre um cliente Ajax e o QlikView Server retorna uma resposta para o usuário final significativamente mais rápida do que a de operações semelhantes no QlikView 9.

## O QLIKVIEW 10 FORNECE CAPACIDADE DE GERENCIAMENTO EMPRESARIAL

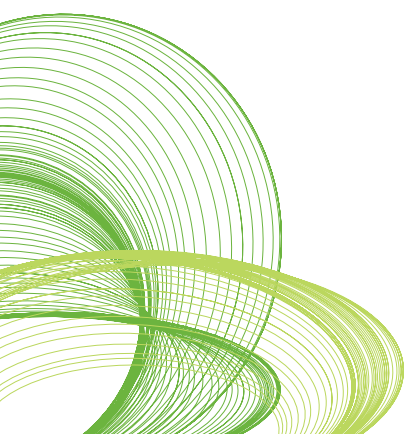
Para os profissionais de TI, o QlikView 10 oferece auditoria, gerenciamento centralizado de usuários e de acesso no Publisher. Os novos recursos que aumentam a capacidade de gerenciamento do QlikView para os designers incluem objetos vinculados, tags de metadados e comentários e a separação do encadeamento de carregamento/banco de dados do QlikView.

### AUDITORIA

O gerenciamento de riscos e a conformidade são fundamentais quando dados comerciais confidenciais estão envolvidos. As novas configurações opcionais do QlikView Enterprise Management Console permitem que as organizações auditem as interações do usuário. O QlikView mantém logs no nível do sistema para fornecer visibilidade sobre quem está acessando o que e quando. Os logs podem ser configurados para registrar as ações dos administradores no Enterprise Management Console. A equipe de conformidade também pode rastrear as seleções do usuário final (por exemplo, valores e favoritos) e a navegação (por exemplo, uso de documentos ou pastas) para detectar qualquer acesso suspeito ou não autorizado aos dados em um aplicativo QlikView.

### GERENCIAMENTO CENTRALIZADO DE USUÁRIOS

Com o QlikView 10, os administradores obtêm visibilidade global sobre todos os usuários do QlikView. O recurso de gerenciamento centralizado de usuários permite que os administradores respondam a perguntas como: Quem está acessando quais documentos? Quais usuários estão criando quais objetos de colaboração? Como as licenças são atribuídas aos usuários? Que tipo de licença foi alocado para um determinado usuário?



## GERENCIAMENTO CENTRALIZADO DE ACESSO NO PUBLISHER

No QlikView 9 e nas versões anteriores, os designers de documento podiam controlar os usuários que podiam abrir um documento e quais linhas o usuário podia ver quando o documento era aberto. Eles faziam isso editando a área de controle de acesso no script. Não houve nenhuma alteração neste sentido no QlikView 10; no entanto, o QlikView 10 introduz a possibilidade de definir e gerenciar uma ou mais tabelas centrais de controle de acesso diretamente no QlikView Publisher. Agora, os designers de documento podem usar uma tabela de controle de acesso a seções, conforme definido no Publisher, em seus documentos. Se o administrador do Publisher adicionar um novo usuário à tabela centralizada de controle de acesso no Publisher, e quinze documentos do QlikView usarem essa tabela, os quinze documentos terão essa atualização na próxima vez em que forem atualizados.

## OBJETOS VINCULADOS

O QlikView 10 introduz a noção de objetos vinculados para dinamizar o gerenciamento de layout de documento. Os objetos vinculados permitem que os usuários criem modelos de design e os dupliquem em cada pasta. Os objetos vinculados garantem que todas as alterações de formato, conteúdo (por exemplo, definição de expressão) ou posição sejam mantidas em todas as instâncias de um objeto em um documento.

## TAGS DE METADADOS E COMENTÁRIOS

O QlikView 10 introduz tags de campo, comentários de campo, comentários de tabela e comentários de expressão e variável. Desse modo, os designers podem captar informações complementares (como as tabelas de origem e os campos usados), bem como adicionar descrições para expressões e variáveis. Esse recurso fornece informações úteis para desenvolvedores e usuários finais.

## SEPARAÇÃO DO ENCADEAMENTO DE CARREGAMENTO/BANCO DE DADOS DO QLIKVIEW

O QlikView 10 usa um processo chamado QVConnect para conectar-se a bancos de dados subjacentes e transmitir dados no QlikView. Isso proporciona uma arquitetura mais sólida e resiliente e também indica que o QlikView pode usar drivers ODBC de 32 bits ou 64 bits, independentemente da versão do QlikView instalada.

## PERGUNTAS FREQUENTES

### **A pesquisa associativa pode diminuir o número de listas que preciso colocar em cada pasta?**

Potencialmente sim. A pesquisa associativa pode ser usada para permitir que os usuários procurem atributos que normalmente não possuem caixas de listagem próprias, mas ainda ajudam os usuários a obter as respostas necessárias.



## **Posso controlar os atributos usados na pesquisa associativa?**

Sim. As propriedades de pesquisa nas propriedades das listas permitem controlar os campos que são pesquisados: todos os campos ou apenas um subconjunto de campos.

## **Qual é a vantagem dos contêineres em relação ao recurso de alteração rápida?**

O recurso de alteração rápida dos gráficos permite alternar a exibição de um conjunto de dimensões ou expressões entre vários tipos de gráfico. Cada gráfico deve ter as mesmas dimensões e expressões. Por outro lado, os contêineres permitem agrupar qualquer objeto de pasta (por exemplo, gráficos, tabelas, listas e caixas de texto), independentemente do tipo ou definição, em um único objeto.

## **Posso ter contêineres dentro de contêineres?**

Sim. No entanto, todo conteúdo recursivo será desativado.

## **Quais são as opções de design para contêineres?**

No QlikView 10, os designers primeiro criam o objeto de pasta original e, em seguida, incluem o objeto em um contêiner. Atualmente, não é possível arrastar objetos de pasta em contêineres ou criar objetos diretamente no contexto de um contêiner.

## **Já tenho modelos de documento. Como posso introduzir objetos vinculados sem precisar recriar todas as pastas?**

Você pode editar a ID de objeto de cada cópia do objeto para associá-la à ID de objeto do modelo.

## **Qual é o impacto no desempenho do mesmo objeto que ocorre várias vezes em um documento?**

O impacto é pequeno. As instâncias vinculadas compartilham o espaço de cálculo. O QlikView não replica os cálculos sempre que uma instância vinculada é atualizada.

## **Com o QlikView 10, vejo a utilização da CPU da minha máquina aumentar durante a execução do script. Por que isso acontece?**

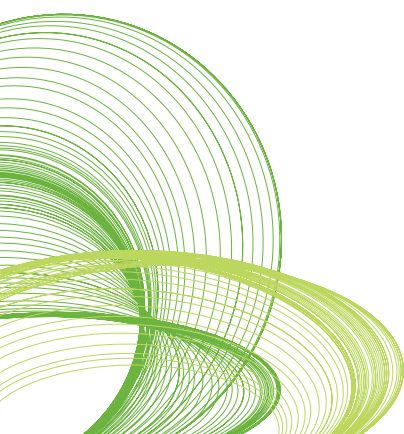
Se você tiver vários encadeamentos de processamento disponíveis em sua máquina durante a execução do script, o QlikView 10 tentará propagar funções em uma instrução load nesses encadeamentos.

## **A carga em paralelo envolve a propagação de instruções load nos encadeamentos de processamento da CPU?**

Não. O QlikView não executará instruções load diferentes em um script em encadeamentos diferentes. O processamento de multiencadeamento está relacionado com a execução de instruções de transformação em cada instrução load.

## **Existem limitações nos scripts que alteram a possibilidade de executar uma instrução em vários núcleos?**

Sim. Qualquer operação inter-registro em uma instrução load (por exemplo, peek, previous) fará com que a instrução load seja executada como um único encadeamento.



## **Fiquei sabendo que é possível usar a opção Force de 32 bits em um sistema de 64 bits. O conceito de Force de 64 bits existe em um sistema de 32 bits?**

Não. Embora os drivers ODBC de 32 bits agora possam ser usados em sistemas de 64 bits, os drivers de 64 bits não podem ser usados em sistemas Windows de 32 bits.

## **Tenho um ambiente de 32 bits separado para transmitir dados para o meu ambiente de produção de 64 bits. Com o QlikView 10, posso desativar meu ambiente de 32 bits e mesclar tudo no meu sistema de 64 bits?**

Sim. Com o QlikView 10, seu ambiente de 64 bits agora pode ser conectado a uma fonte de dados de 32 bits com a opção Force de 32 bits durante a criação do script. Desse modo, você pode desativar seu servidor de 32 bits.

## **O que preciso fazer para atualizar meu script para usar a nova sintaxe Connect32 e Connect64?**

Você não terá que regravar o código para migrar seus aplicativos QlikView 9 para o QlikView 10 a fim de aproveitar as novas instruções Connect32 e Connect64. Uma instrução connect antiga adotará como padrão o número de bits do sistema operacional atual.

## **Qual é o impacto do QVX nos meus conectores personalizados existentes?**

A migração para o QlikView 10 não requer nenhuma alteração na conectividade personalizada existente. Antes do QlikView 10, todos os conectores eram gravados como DLLs. Eles continuam funcionando com o QlikView 10. Entretanto, com o QlikView 10 e a separação do processo de execução de conexão do processo de execução principal do QlikView, recomendamos que os desenvolvedores gravem conectores personalizados como arquivos executáveis. Desse modo, o novo modelo de execução pode gerenciar e manipular os conectores personalizados da mesma maneira que Connect32 e Connect64.

## **O que aconteceu com os asteriscos curinga que eu costumava usar ao pesquisar nos documentos do QlikView?**

Nos documentos criados com o QlikView 10, a pesquisa padrão (modo normal) elimina a necessidade de usar o caractere curinga asterisco. Os caracteres curinga agora estão implícitos em todas as strings no modo normal. Os documentos criados antes do QlikView 10 continuarão usando o modo curinga, a não ser que as propriedades de caixa de listagem e documento sejam alteradas.

## **Minha definição existente de controle de acesso funciona com o QlikView 10?**

Sim. Não é necessário migrar a configuração de controle de acesso para o Publisher antes de implementar o QlikView 10. A migração pode ser realizada com o passar do tempo.

## **Qual é a diferença entre tag e comentário?**

O comentário deve ser usado como uma explicação de texto sem formatação de uma tabela, um campo, uma expressão ou uma variável. As tags são usadas para aplicar classificação de campo. Em futuras versões do QlikView, as tags provavelmente auxiliarão na seleção de campo, ajudando os usuários a limitar a lista de atributos a serem considerados ao criar um gráfico.

## **Onde posso ver tags e comentários?**

Você pode ver tags e comentários no visualizador de tabelas (passe o mouse no campo); settings (configurações) > document properties (propriedades de documento) > tables (tabelas) (lista de campos); selecione a caixa de diálogo do campo (passe o mouse no campo) e a caixa de diálogo de seleção de dimensão do gráfico (passe o mouse no campo).

## **Qual é o efeito de marcar um campo como uma dimensão ou medida na caixa de diálogo de tabela nas propriedades de documento?**

Marcar esses sinalizadores indica para o QlikView que esses campos são candidatos para seleção de dimensão/medida ao criar a lista de campos disponíveis na caixa de diálogo apropriada. O QlikView colocará esses campos marcados no topo da lista de seleção de dimensão/medida para que o usuário possa identificá-los e selecioná-los com mais facilidade.

## **Posso fazer tudo no modo WebView que faço no desktop QlikView padrão?**

Sim, com algumas exceções. Por exemplo, você não pode editar relatórios e as janelas de script e preferência não podem ser acessadas pelo WebView. Além disso, não é possível alinhar objetos no modo WebView.

## **A aparência do documento no WebView não é igual à aparência no cliente Ajax. Por que isso acontece?**

No modo WebView, executamos uma sessão incorporada do Microsoft Internet Explorer. Se estiver executando o cliente Ajax em um navegador diferente, você talvez veja diferenças entre as duas sessões.

## **Por que nem todas as minhas extensões aparecem no WebView?**

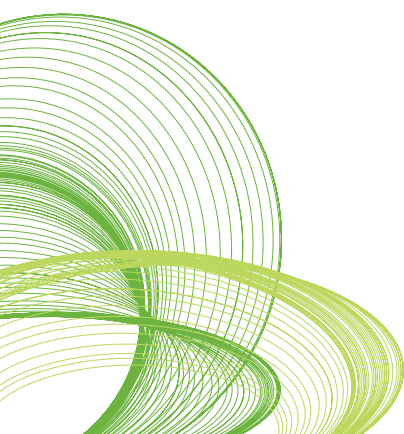
Se a tecnologia usada não for compatível com ambientes de 64 bits (por exemplo, Microsoft Silverlight ou Adobe Flash), você não irá vê-las nos desktops com sistema Windows de 64 bits.

## **Como o QlikView 10 lida com a escalabilidade?**

O QlikView 10 oferece aprimoramentos em gerenciamento e configuração, desempenho Ajax, integração de sistemas e carregamento de dados. Juntos, esses aprimoramentos transformam o QlikView 10 em uma plataforma de BI empresarial extremamente dimensionável e gerenciável.

## **Como obtenho o QlikView 10?**

Entre em contato com o escritório QlikTech local ou com um parceiro QlikTech pelo site [www.qlikview.com](http://www.qlikview.com) para obter mais detalhes sobre como obter o QlikView 10. Se você for membro da QlikCommunity, também poderá fazer download do QlikView 10 em [community.qlikview.com](http://community.qlikview.com).



## A DECISÃO É SIMPLES

O QlikView 10 introduz novos níveis de funcionalidade e desempenho na plataforma QlikView para usuários finais, designers, desenvolvedores e administradores de sistema. O QlikView 10 é mais fácil de usar e mais aberto e extensível do que nunca, com desempenho mais rápido e capacidade de gerenciamento empresarial. O QlikView 10:

- **Fornecem business intelligence para clientes corporativos.** O QlikView é reconhecido por sua excepcional experiência do usuário. O QlikView 10 não foge à regra. As extensões do QlikView permitem que os usuários incorporem visualizações personalizadas e de terceiros em seus aplicativos. A pesquisa associativa fornece uma nova maneira de filtrar dados complexos para encontrar somente as informações necessárias. Os gráficos Mekko oferecem uma maneira de ilustrar uma relação entre valores dimensionais em um gráfico de barras.
- **Funciona com o que você tem.** Além de fornecer integração direta com o Microsoft Active Directory, no QlikView 10, introduzimos um provedor de serviços de diretório configurável para integração com outros diretórios empresariais e bancos de dados de usuários. O QlikView 10 também adiciona APIs que facilitam o fluxo de informações e o comando entre o QlikView e seu ambiente: um novo conjunto de APIs do Server/Publisher e uma API Ajax.
- **Coloca o controle nas mãos dos usuários corporativos.** Assim como todas as versões do QlikView, o QlikView 10 introduz novas opções de design do layout do documento. Junto com o recurso de extensões do QlikView 10 e as inovações, como o objeto de pesquisa do QlikView 9, os documentos do QlikView agora têm uma aparência melhor do que nunca e oferecem exploração simplificada de dados para todos os usuários.