

Je suis reparti de mon jeu d'essai en supprimant les ventes le week-end (utilisation de la fonction WeekDay).

```

VENTES:
NoConcatenate
LOAD *,
    If(WeekDay(Date)='sam.' or WeekDay(Date)='dim.', 0, round(rand()*100)) as [NB Ventes]
resident TEMP_VENTES;
    
```

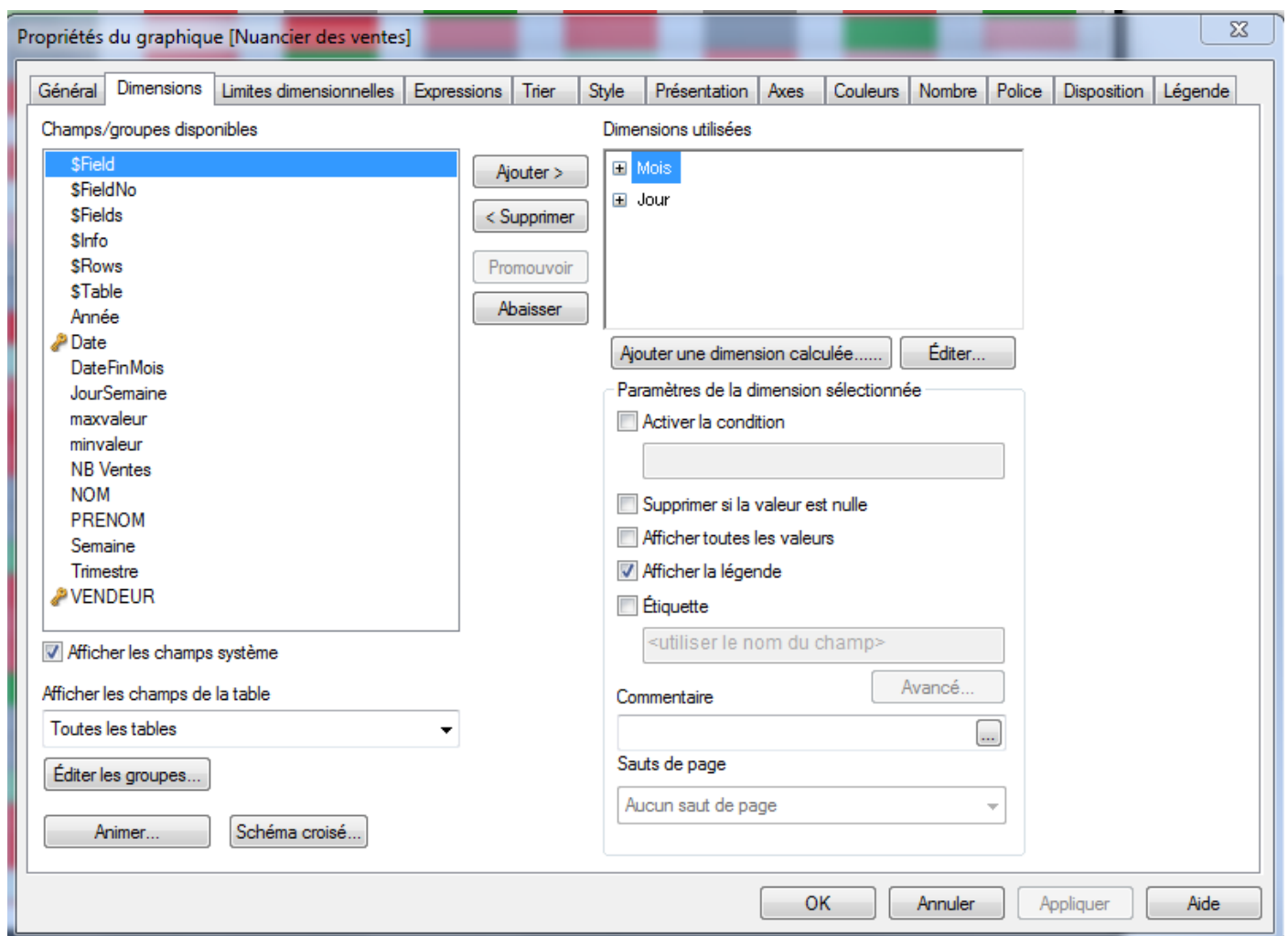
De plus, j'ai créé une table MIN_MAX pour y stocker le plus petit et le plus grand nombre de ventes par vendeur.

```

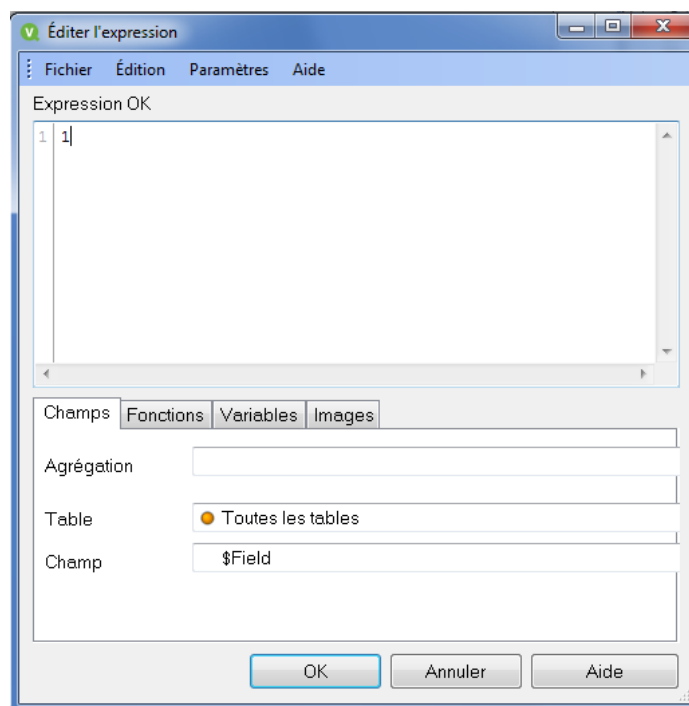
MIN_MAX:
NoConcatenate
LOAD
VENDEUR,
Min([NB Ventes]) as minvaleur,
Max([NB Ventes]) as maxvaleur
Resident VENTES
Group By VENDEUR;
    
```

Commencer par créer un nouvel objet dans la feuille de type graphique : Histogramme.

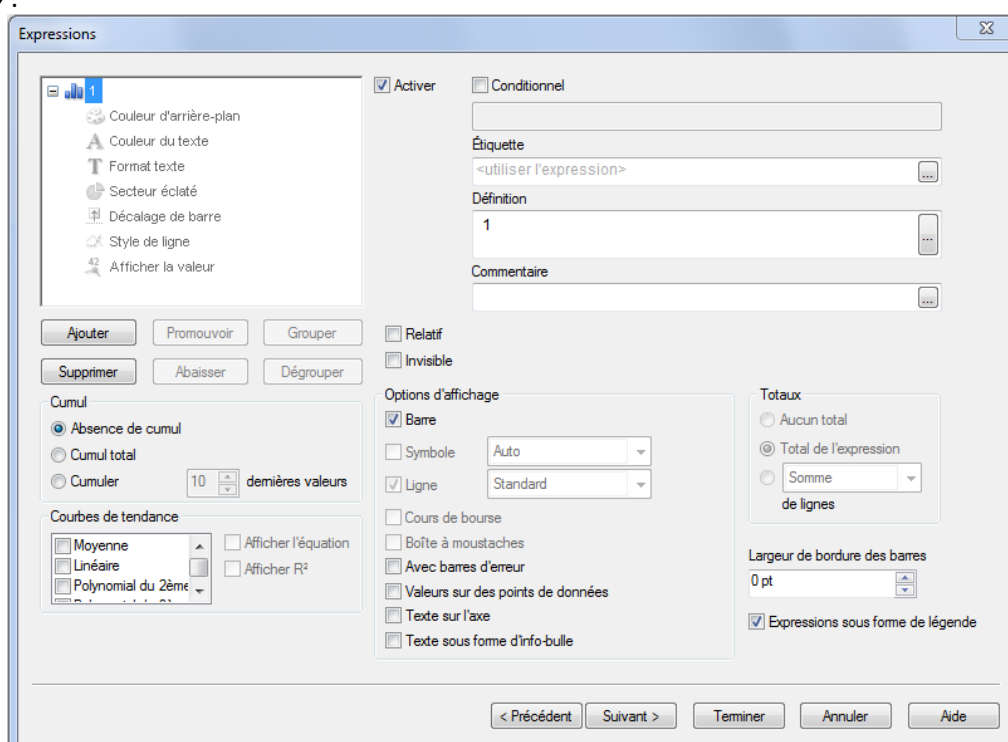
Mettre en dimension les champs Jour et Mois en mettant le Mois en première position.



Dans l'éditeur d'expression, mettre 1.



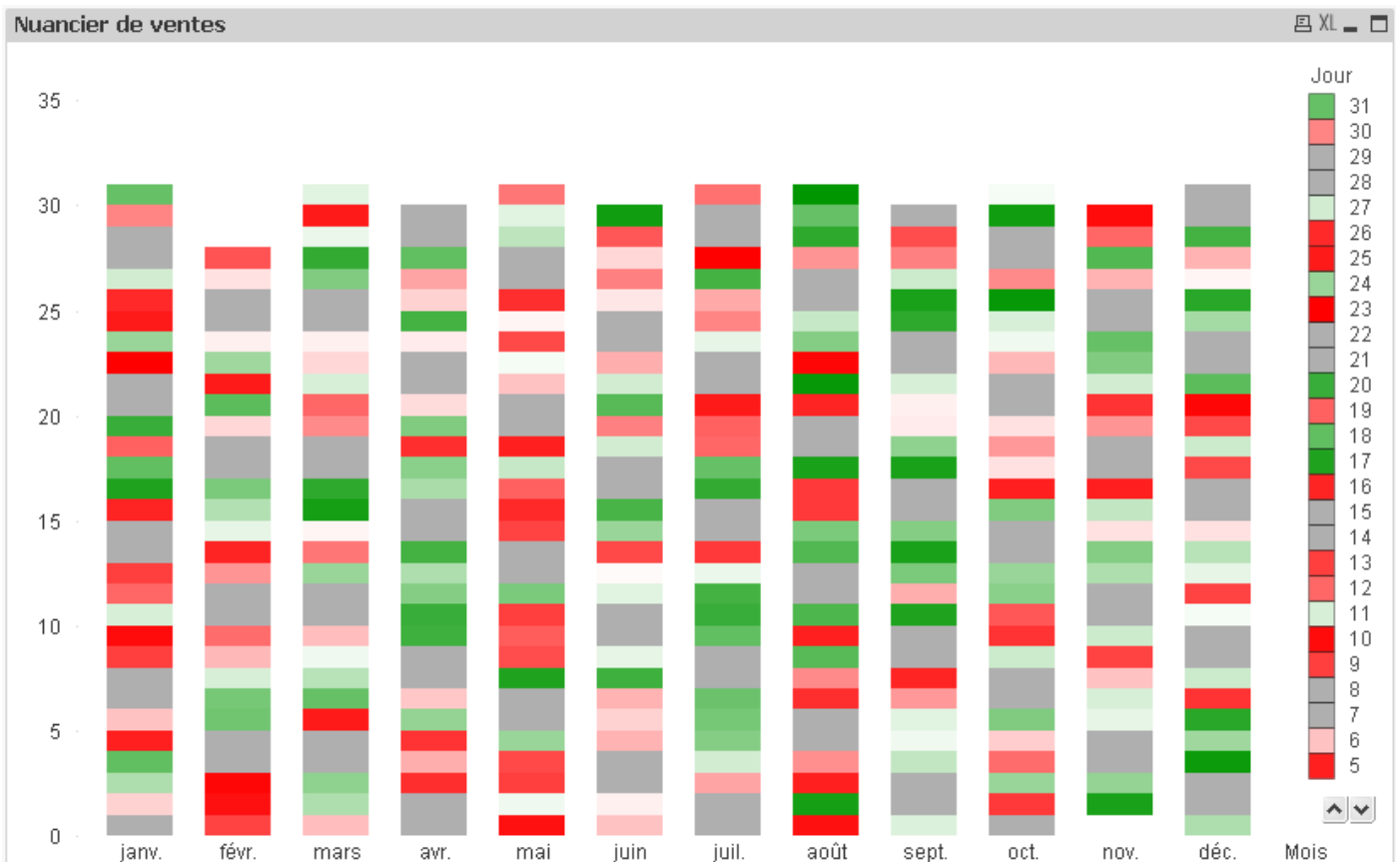
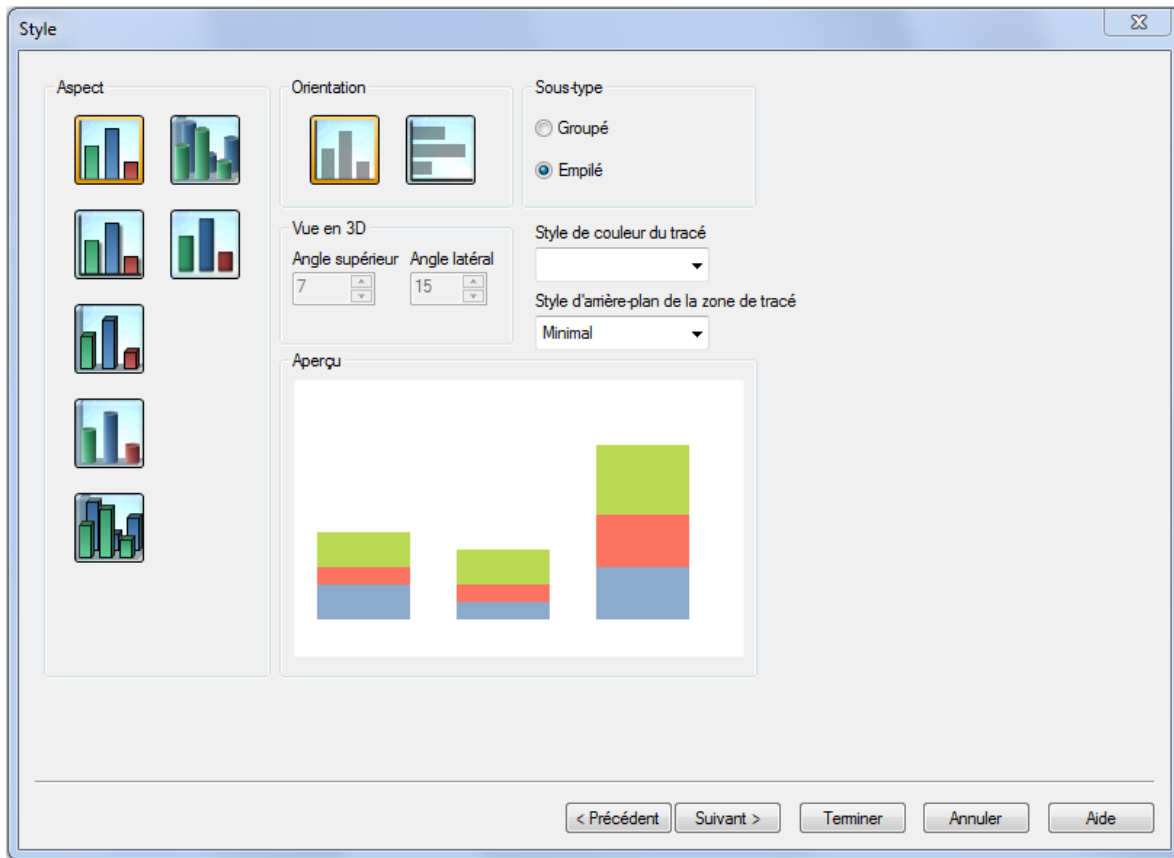
Puis déployer les propriétés de l'expression en cliquant sur le + à gauche de l'expression et sélectionner « Couleur d'arrière-plan » :



Saisir la formule suivante dans la zone d'expression :

```
=If(WeekDay(Date)='sam.' or WeekDay(Date)='dim.',Black(80),If(sum([NB Ventes])<(maxvaleur-minvaleur)/2,ARGB(255*(1-(sum([NB Ventes])-(minvaleur))/((maxvaleur-minvaleur)/2-minvaleur)),255,0,0),ARGB(255*(sum([NB Ventes])-(maxvaleur-minvaleur)/2)/(maxvaleur-(maxvaleur-minvaleur)/2),0,150,0)))
```

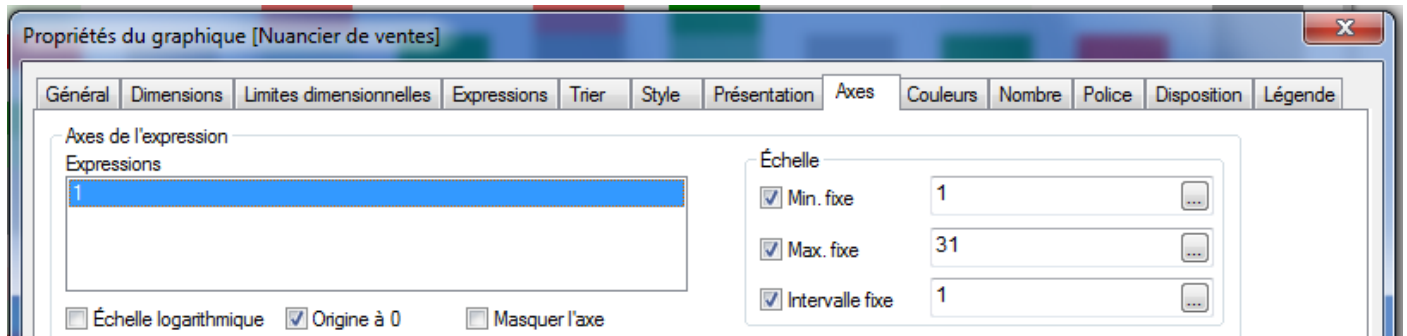
Dans l'onglet ci-dessous, choisir Sous-type « Empilé » et appuyer sur le bouton [Terminer].



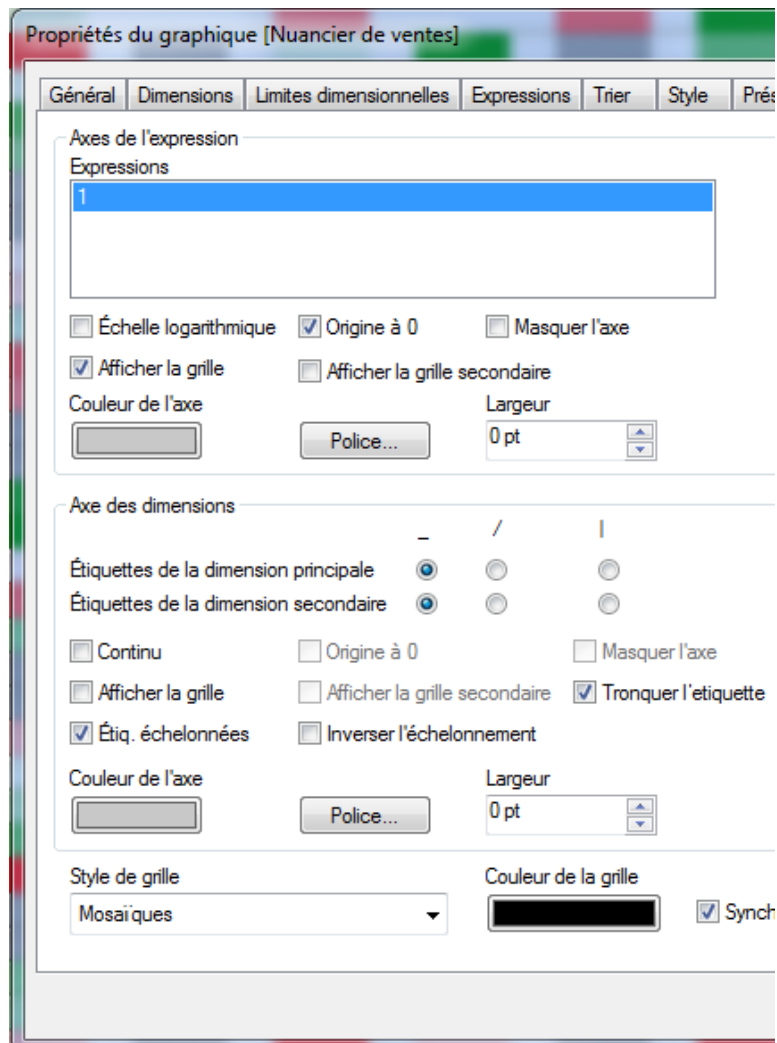
Revenir dans les propriétés du graphique en faisant bouton droit sur le graphique et cliquer sur Propriétés...

Dans l'onglet Dimensions, pour la dimension « Mois », décocher « Etiquette » et pour la dimension « Jour », décocher « Etiquette » et « Afficher la légende ».

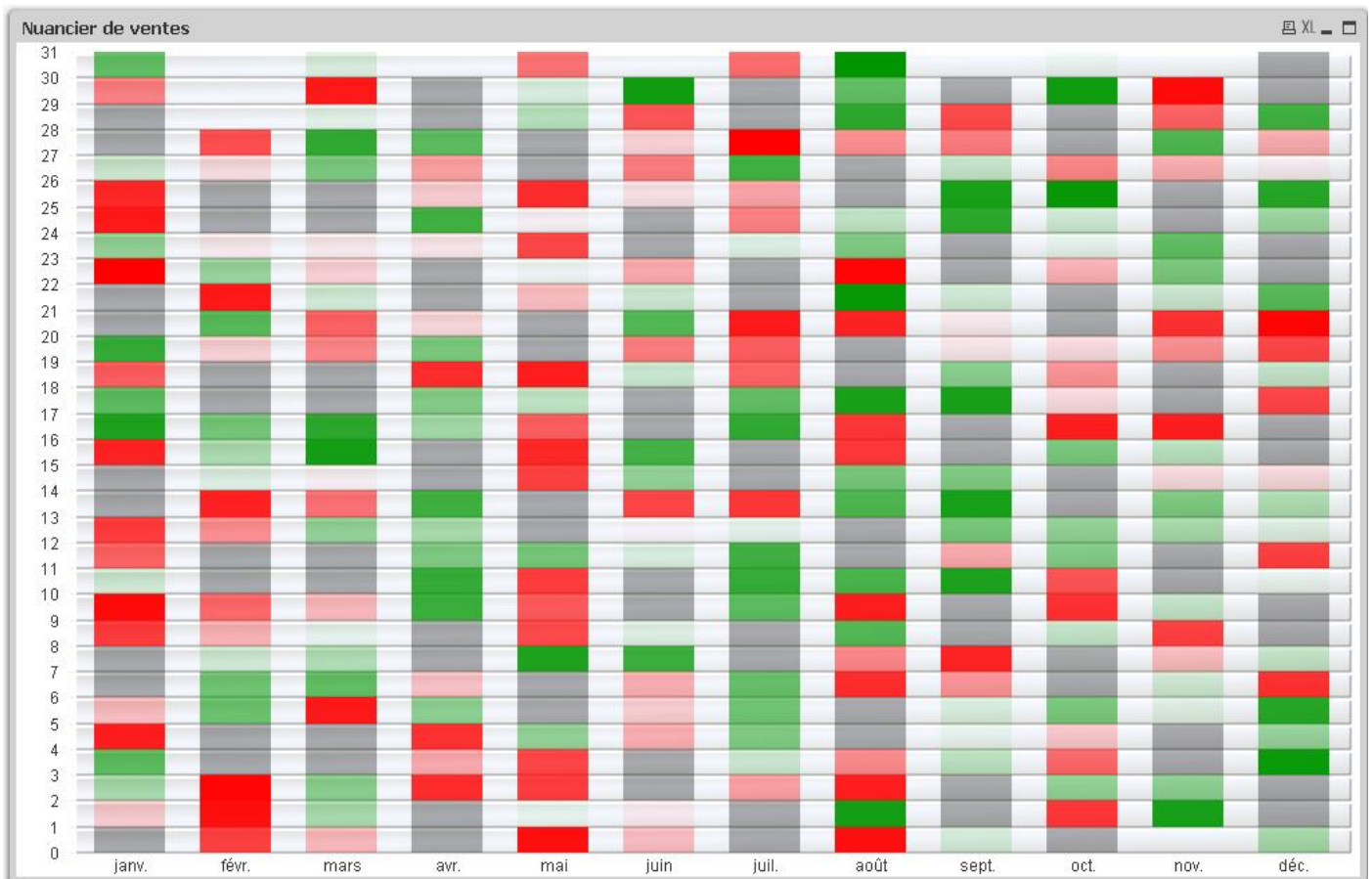
Dans l'onglet Axe, saisir l'échelle ainsi :



Cocher « Afficher la grille » et sélectionner « Mosaïques » comme Style de grille.



Et voici le résultat (agrandir le graphique jusqu'à voir l'ensemble des jours) :



Pour terminer, lorsqu'on passe le curseur sur l'une des cellules l'info-bulle affiche :

Mois = mai

Jour = 15

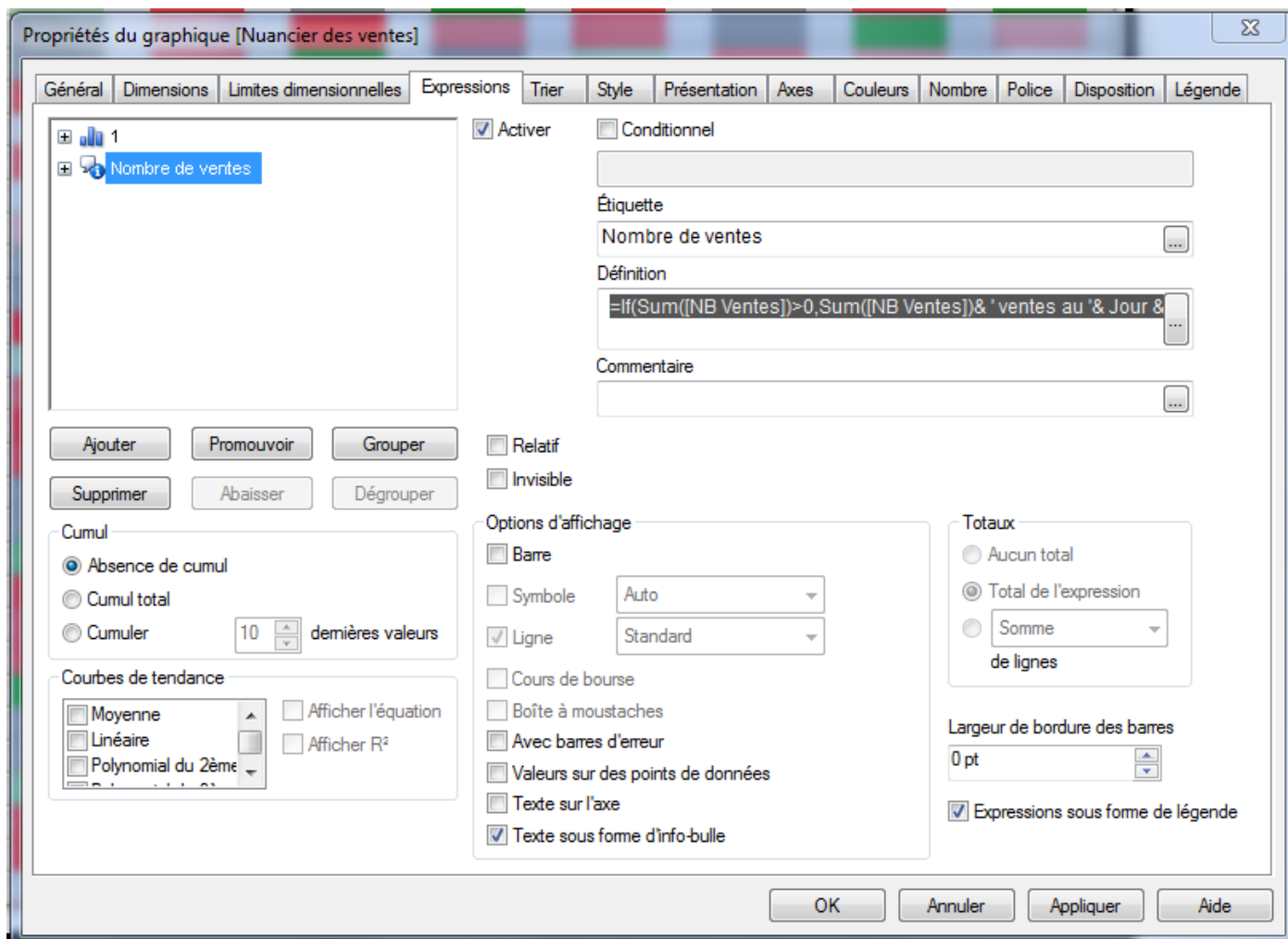
1 = 1

Il manque l'information principale, le nombre de ventes réalisé.

Pour ce faire, créer une nouvelle expression :

Onglet Expression, [Ajouter].

Décocher « Barre » et Cocher « Texte sous forme d'info-bulle ».



Saisir la formule suivante dans la définition :

`=If(Sum([NB Ventés])>0,Sum([NB Ventés])&' ventes au '& Jour &' & Mois, 'Aucune vente au '& Jour &' & Mois)`

Enfin, dans l'onglet Présentation, décocher « Etiquettes info-bulles ».

Si vous avez des questions, n'hésitez pas à laisser un commentaire.

Laurent CLOATRE