

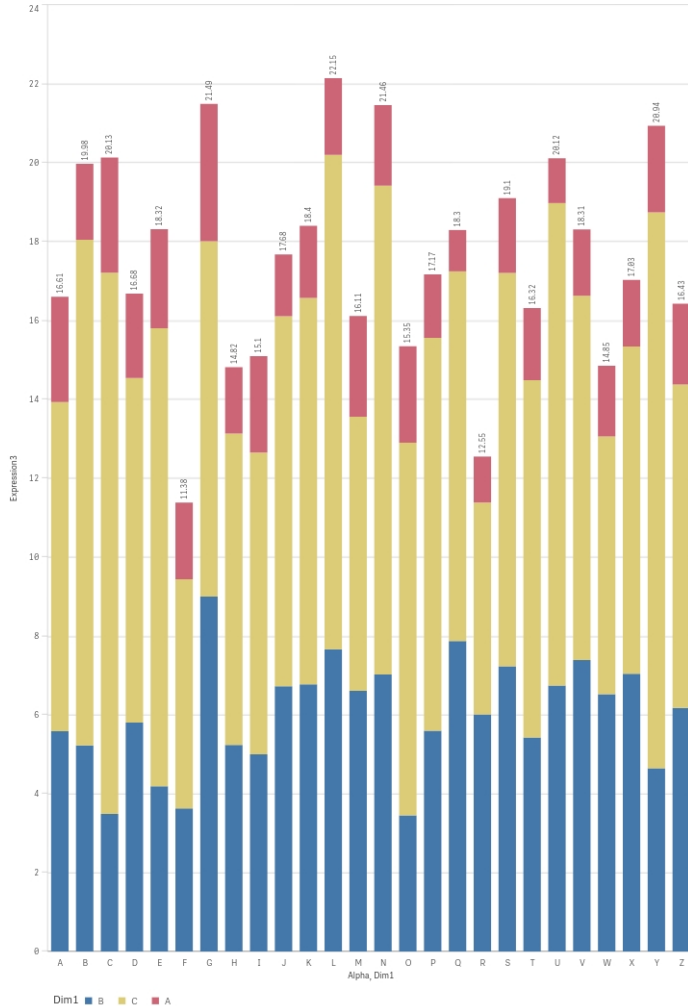
Table with 4 columns

Alpha	Q	Sum(distinct(Alpha))	Sum(Expression1)	Avg(Expression3)
Totals		0	238476	0.24413
A		6961	0.23722	
B		10560	0.26285	
C		10173	0.25165	
D		9339	0.24181	
E		7572	0.26550	
F		5639	0.16990	
G		9654	0.25586	
H		8182	0.28494	
I		8765	0.22875	
J		8554	0.25254	
K		8552	0.25207	
L		12122	0.27910	
M		7200	0.23698	
N		11833	0.25540	
O		6999	0.24365	
P		7968	0.25254	
Q		9881	0.22869	
R		6602	0.21639	
S		8430	0.26165	
T		10214	0.23310	
U		9850	0.25789	
V		9458	0.22604	
W		8361	0.22169	
X		10546	0.24327	
Y		10628	0.25231	
Z		0	0.23464	

Colors



Sharpness per letter



Sharpness per letter

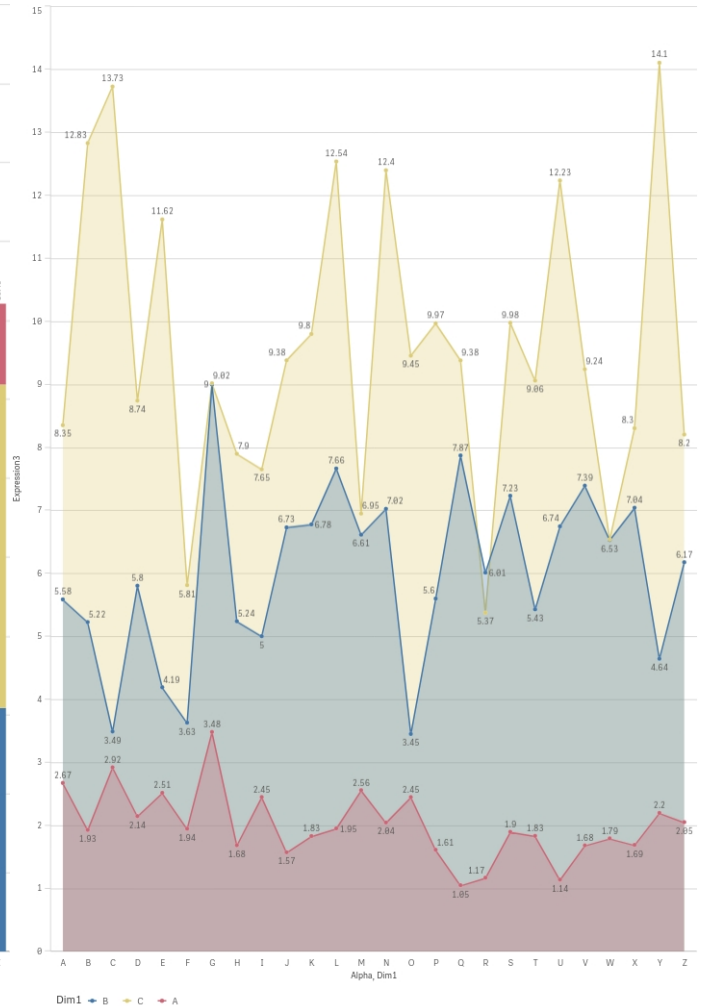


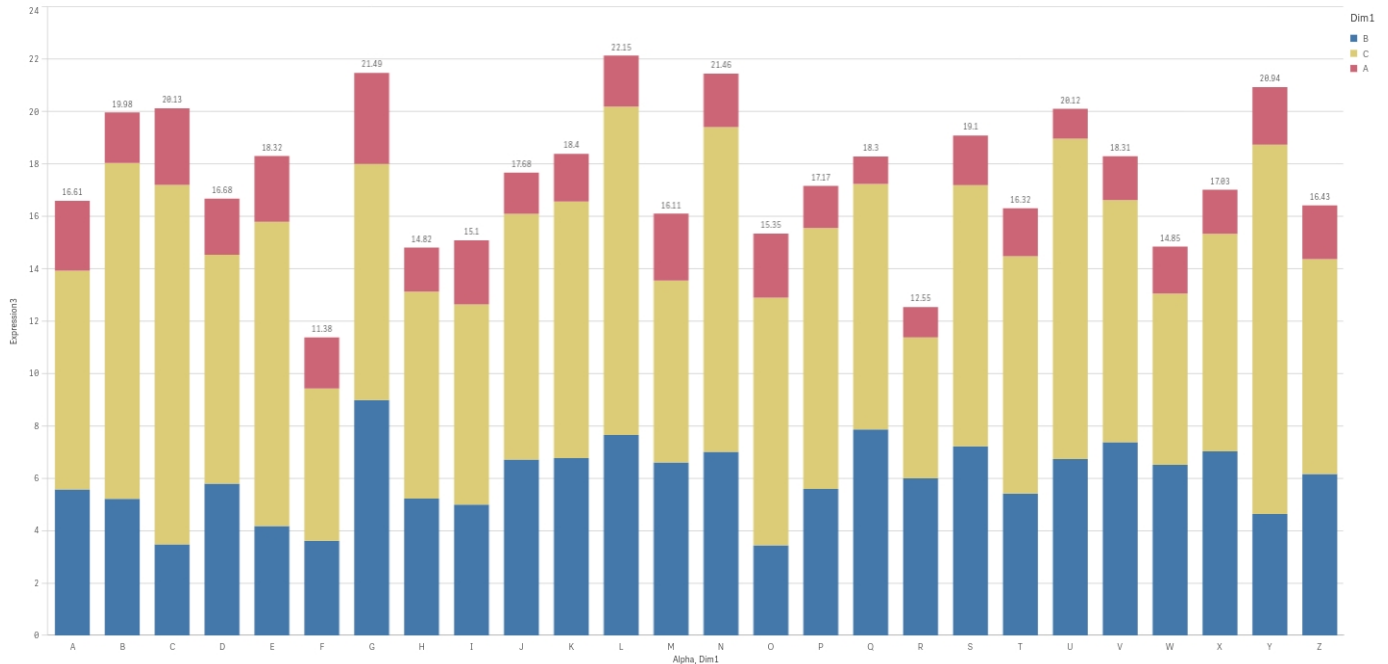
Table with 4 columns

Alpha	Q	Sum(distinct(Alpha))	Sum(Expression1)	Avg(Expression3)
Totals		0	238476	0.24413
A		6961	0.23722	
B		10560	0.26285	
C		10173	0.25165	
D		9339	0.24181	
E		7572	0.26550	
F		5639	0.16990	
G		9654	0.25586	
H		8182	0.28494	
I		8765	0.22875	
J		8554	0.25254	
K		8552	0.25207	
L		12122	0.27910	
M		7209	0.23698	
N		11833	0.25540	
O		6999	0.24365	
P		7968	0.25254	
Q		9881	0.22869	
R		6602	0.21639	
S		8430	0.26165	
T		10214	0.23310	
U		9850	0.25789	
V		9458	0.22604	
W		8361	0.22169	
X		10546	0.24327	
Y		10628	0.25231	
Z		6424	0.23464	

Colors



Sharpness per letter



Sharpness per letter

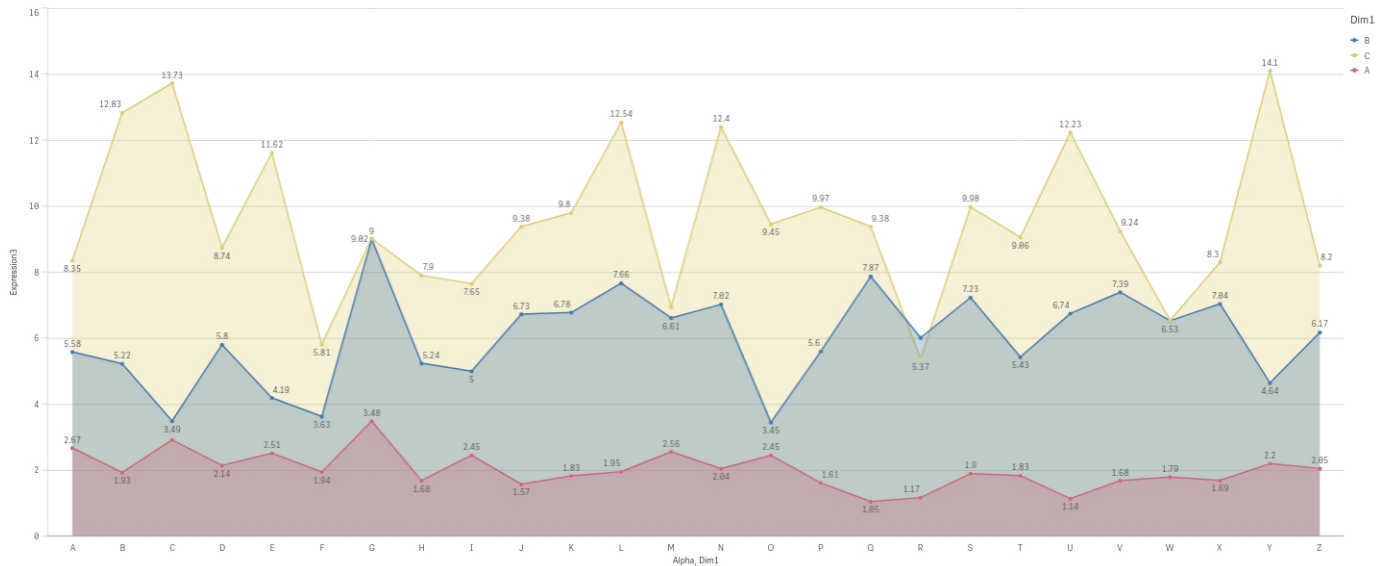


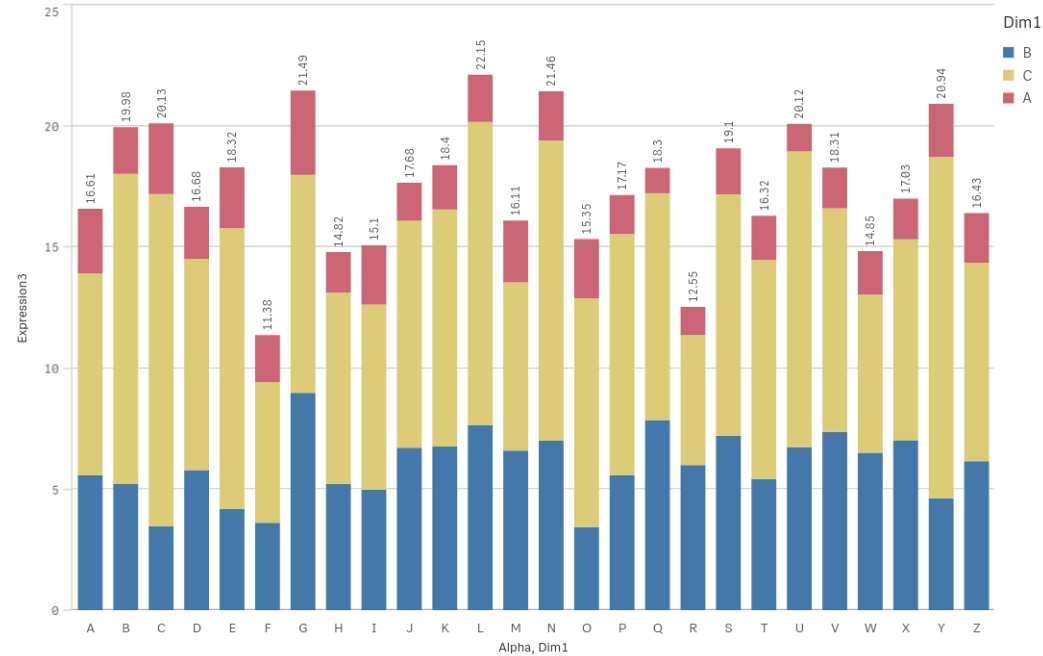
Table with 4 columns

Alpha	Q	Sum(distinct(Alpha))	Sum(Expression1)	Avg(Expression3)
Totals		0	230476	0.24413
A		0	6961	0.23722
B		0	10560	0.26285
C		0	10173	0.25165
D		0	9339	0.24181
E		0	7572	0.26550
F		0	5639	0.16990
G		0	9654	0.25586
H		0	8182	0.28494
I		0	8765	0.22875
J		0	8554	0.25254
K		0	8552	0.25207
L		0	12122	0.27010
M		0	7209	0.23698
N		0	11833	0.25549
O		0	6999	0.24365
P		0	7968	0.25254
Q		0	9881	0.22869
R		0	6602	0.21639
S		0	8430	0.26165
T		0	10214	0.23310
U		0	9850	0.25789
V		0	9458	0.22604
W		0	8361	0.22169
X		0	10546	0.24327

Colors



Sharpness per letter



Sharpness per letter

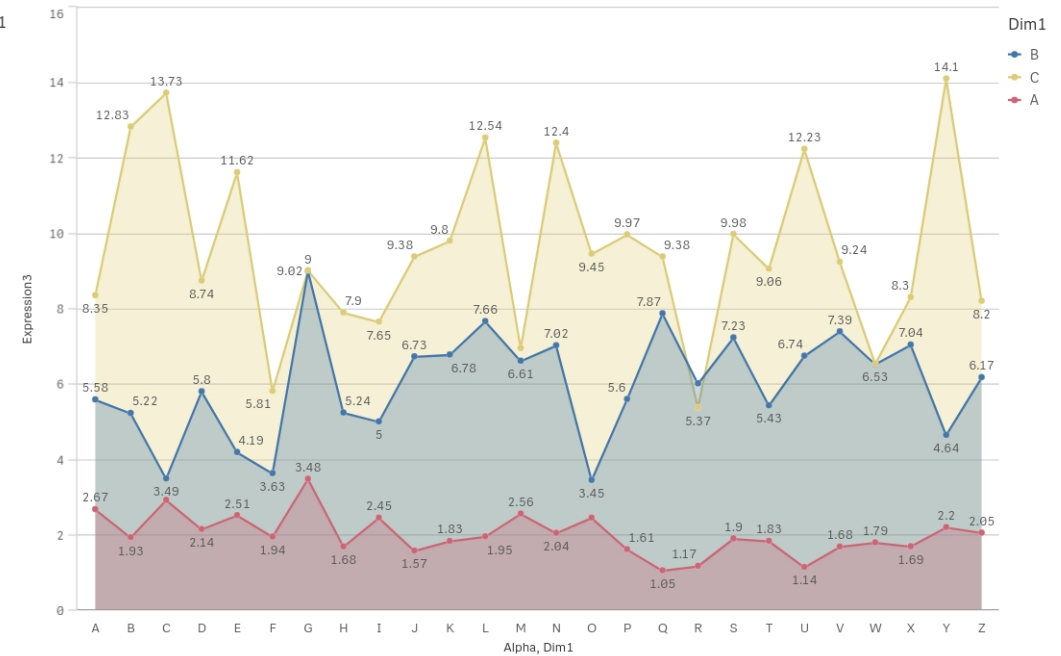


Table with 4 columns

Alpha	Q	Sum(distinct[Alpha])	Sum(Expression1)	Avg(Expression3)
Totals		0	239476	0.24413
A	0	6961	0.23722	0.23722
B	0	10560	0.26285	0.26285
C	0	10173	0.25165	0.25165
D	0	9339	0.24181	0.24181
E	0	7572	0.26550	0.26550
F	0	5639	0.16990	0.16990
G	0	9654	0.25586	0.25586
H	0	8182	0.28494	0.28494
I	0	8765	0.22875	0.22875
J	0	8554	0.25254	0.25254
K	0	8552	0.25207	0.25207
L	0	12122	0.27010	0.27010
M	0	7209	0.23698	0.23698
N	0	11833	0.25549	0.25549
O	0	6999	0.24365	0.24365
P	0	7968	0.25254	0.25254
Q	0	9881	0.22869	0.22869
R	0	6602	0.21639	0.21639
S	0	8430	0.26165	0.26165
T	0	10214	0.23310	0.23310
U	0	9850	0.25780	0.25780
V	0	9458	0.22604	0.22604
W	0	8361	0.22169	0.22169
X	0	10546	0.24327	0.24327
Y	0	10628	0.25231	0.25231
Z	0	6424	0.23464	0.23464

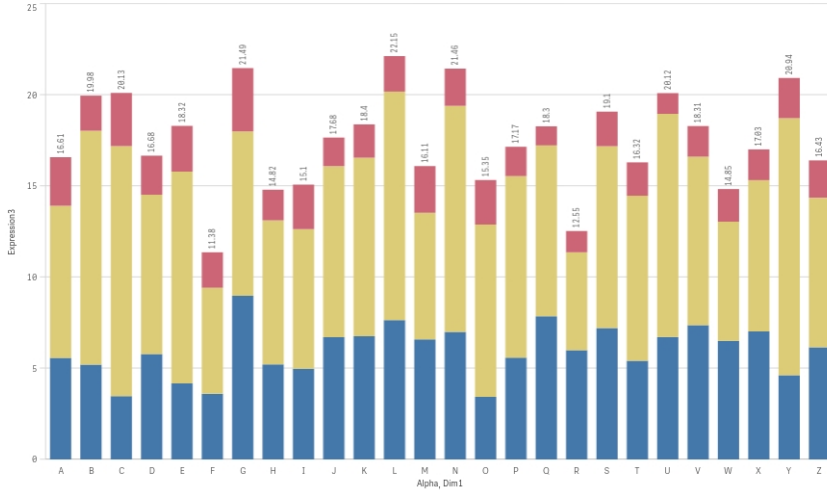
Table with 4 columns

Alpha	Q	Sum(distinct[Alpha])	Sum(Expression1)	Avg(Expression3)
Totals		0	239476	0.24413
A	0	6961	0.23722	0.23722
B	0	10560	0.26285	0.26285
C	0	10173	0.25165	0.25165
D	0	9339	0.24181	0.24181
E	0	7572	0.26550	0.26550
F	0	5639	0.16990	0.16990
G	0	9654	0.25586	0.25586
H	0	8182	0.28494	0.28494
I	0	8765	0.22875	0.22875
J	0	8554	0.25254	0.25254
K	0	8552	0.25207	0.25207
L	0	12122	0.27010	0.27010
M	0	7209	0.23698	0.23698
N	0	11833	0.25549	0.25549
O	0	6999	0.24365	0.24365
P	0	7968	0.25254	0.25254
Q	0	9881	0.22869	0.22869
R	0	6602	0.21639	0.21639
S	0	8430	0.26165	0.26165
T	0	10214	0.23310	0.23310
U	0	9850	0.25780	0.25780
V	0	9458	0.22604	0.22604
W	0	8361	0.22169	0.22169
X	0	10546	0.24327	0.24327
Y	0	10628	0.25231	0.25231
Z	0	6424	0.23464	0.23464

Colors



Sharpness per letter



Sharpness per letter

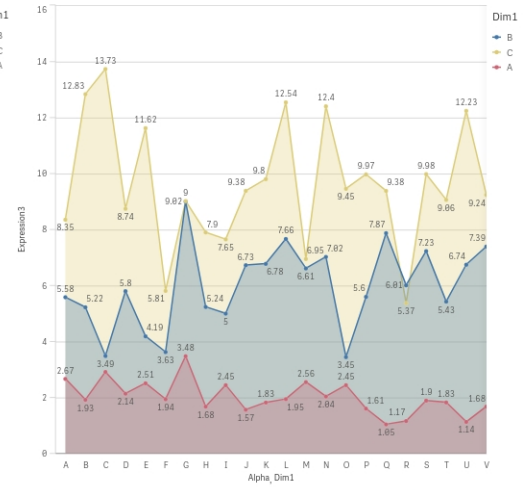


Table with 4 columns

Alpha	Q	Sum(distinct[Alpha])	Sum(Expression1)	Avg(Expression3)
Totals		0	239476	0.24413
A	0	6961	0.23722	0.23722
B	0	10560	0.26285	0.26285
C	0	10173	0.25165	0.25165
D	0	9339	0.24181	0.24181
E	0	7572	0.26550	0.26550
F	0	5639	0.16990	0.16990
G	0	9654	0.25586	0.25586
H	0	8182	0.28494	0.28494
I	0	8765	0.22875	0.22875
J	0	8554	0.25254	0.25254
K	0	8552	0.25207	0.25207
L	0	12122	0.27010	0.27010
M	0	7209	0.23698	0.23698
N	0	11833	0.25549	0.25549
O	0	6999	0.24365	0.24365
P	0	7968	0.25254	0.25254
Q	0	9881	0.22869	0.22869
R	0	6602	0.21639	0.21639
S	0	8430	0.26165	0.26165
T	0	10214	0.23310	0.23310
U	0	9850	0.25780	0.25780
V	0	9458	0.22604	0.22604
W	0	8361	0.22169	0.22169
X	0	10546	0.24327	0.24327
Y	0	10628	0.25231	0.25231
Z	0	6424	0.23464	0.23464