



Андрей Майсюк

Зарубежный консультант

ARCA
GROUP



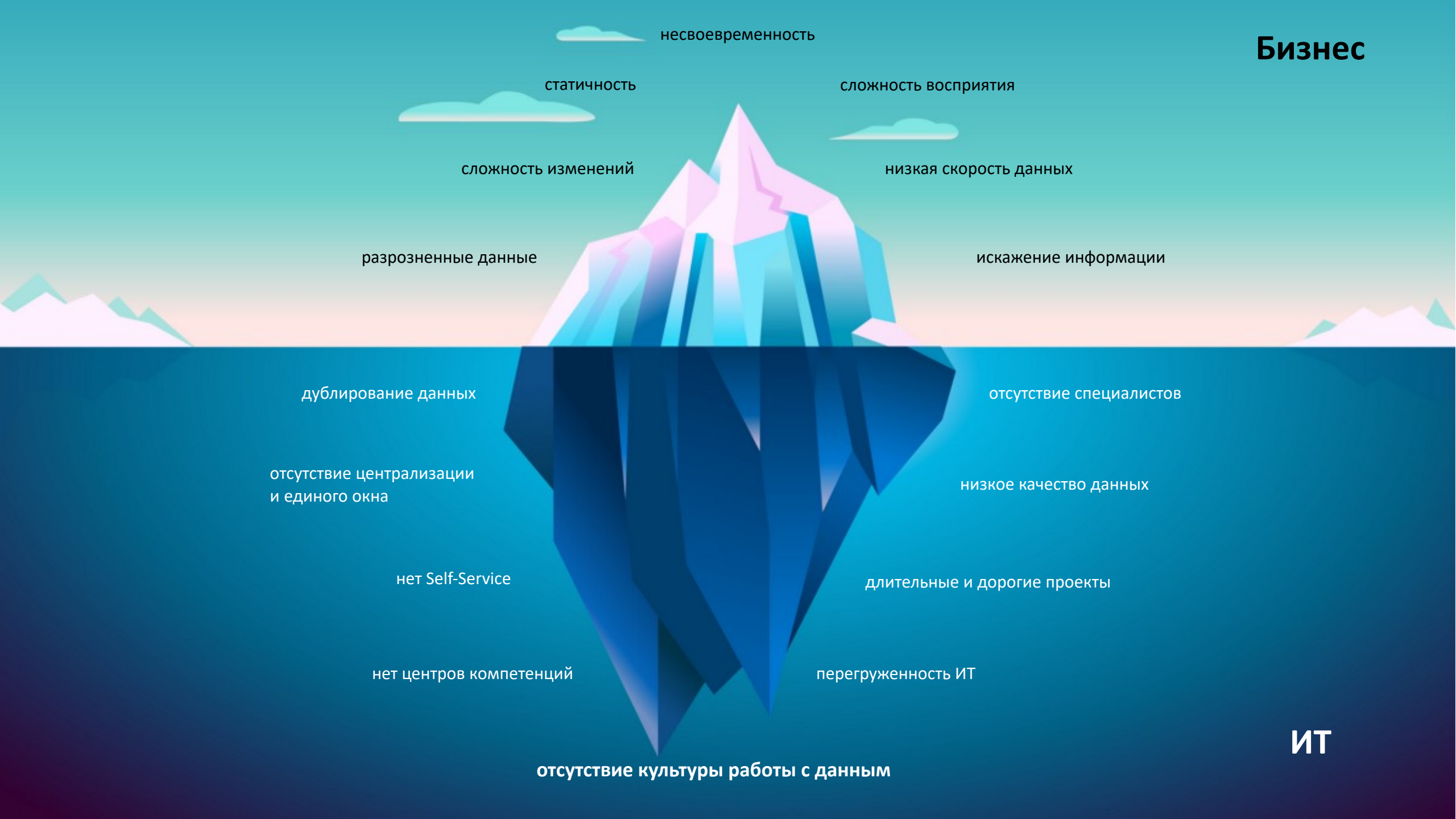
PlumTech



GENESIS
INNOVATION

BANKING TECHNOLOGY

PERSOBYURO MARKAZI



несвоевременность

статичность

сложность восприятия

сложность изменений

низкая скорость данных

разрозненные данные

искажение информации

дублирование данных

отсутствие специалистов

отсутствие централизации
и единого окна

низкое качество данных

нет Self-Service

длительные и дорогие проекты

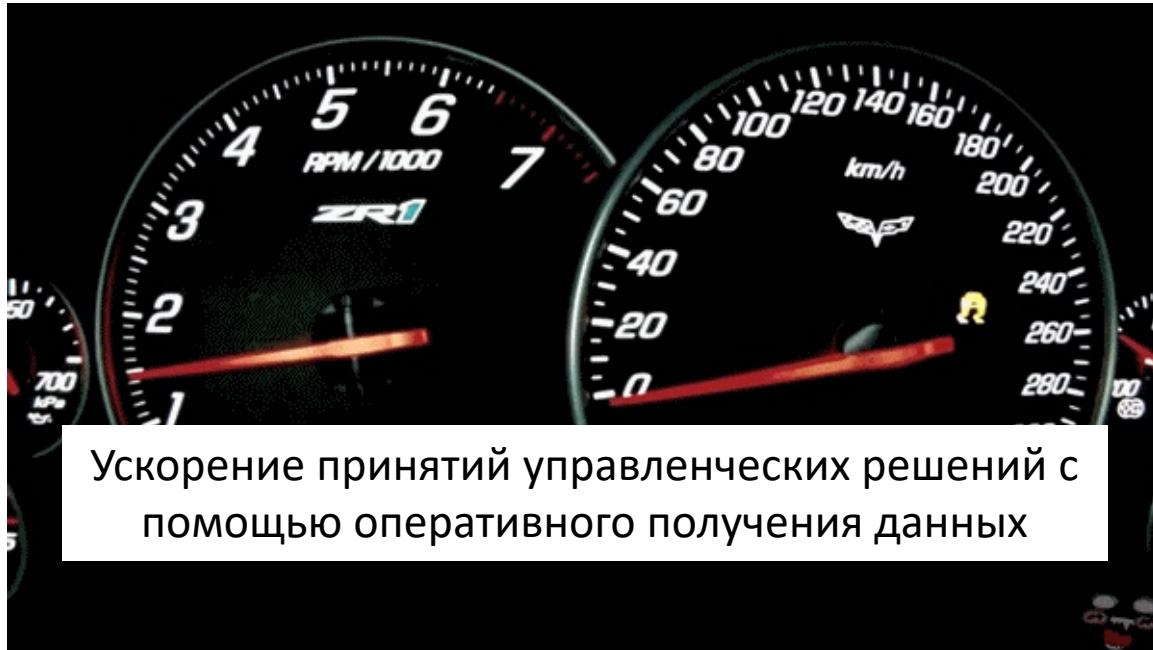
нет центров компетенций

перегруженность ИТ

отсутствие культуры работы с данным

Почему мы решили внедрять BI-систему

Что хотели получить?



Что мешало это получить?



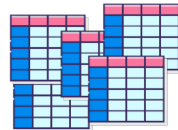
Почему мы решили внедрять BI-систему



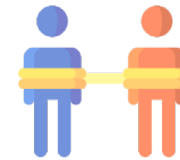
сократить время на
получение отчётов



большая вероятность
ошибки



отчёты были
ненаглядны



зависимость топ-
менеджмента от
собирающих отчеты



перспективны
роста объёма
данных

Как мы искали решение

ПОИСК ИНТЕГРАТОРА

- большой опыт внедрения BI
- релевантный опыт по сфере и задачам
- наличие представительства в Ташкенте
- международная большая компания

первый.бит

международный интегратор
ИТ-решений

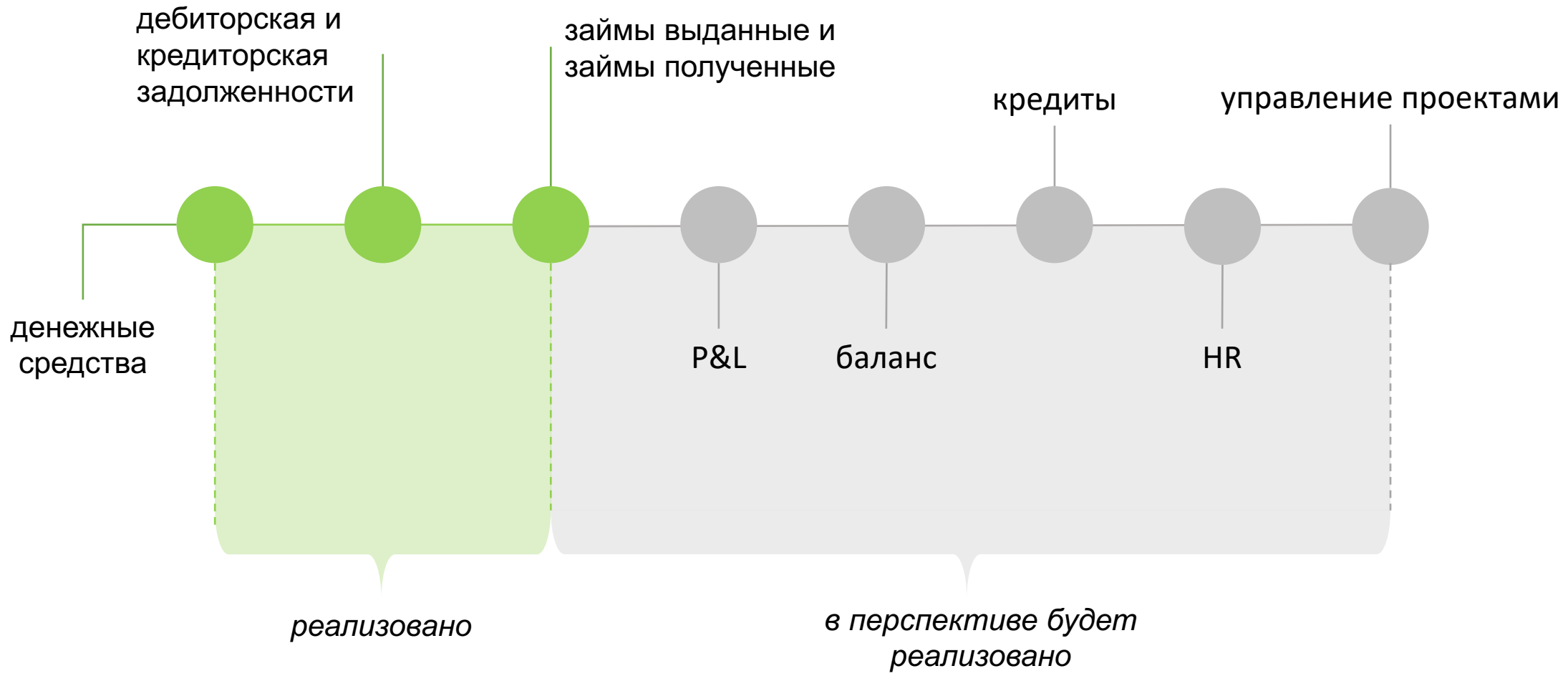
Как мы искали решение

ПОИСК ВЕНДОРА

- self-service
- простые и красивые визуализации
- скорость внедрения
- доступ с мобильного
- международная большая компания



Контуры в BI системе



Ключевые отчёты

ОТЧЁТ

РЕЗУЛЬТАТ

отчет о движении денежных средств



приложение, позволяющее автоматизировать анализ источников денежных средств и направлений их использования

расчёт сроков возникновения ДЗ и КЗ



инструмент облегчает слежение за своевременностью уплаты ДЗ, расчет резервов по сомнительным долгам, а также митигирование рисков возникновения штрафных санкций за несвоевременную уплату КЗ

анализ остатков по займам



увеличение контроля над состоянием заёмной задолженности и финансовыми вложениями

Единое пространство анализа

Аналитическая система **объединяет** не только данные, но и **людей**

- общая картина бизнес-процессов
- единая версия правды
- единая система принятия решений
- единое понимание показателей по всем подразделениям
- единый набор исходных данных для верных выводов
- достоверное, проверенное, непротиворечивое и полное представление о каждом объекте анализа

